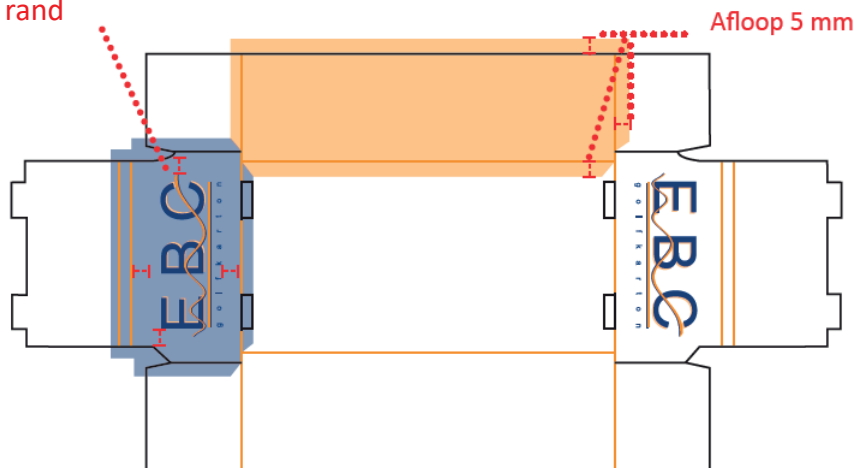


- Wij werken met **Adobe Illustrator CC**. Onze voorkeur gaat uit naar bestanden die in dit programma zijn opgemaakt.
- Werk in het door ons aangeleverde **.eps bestand**. Deze toont de buitenzijde op ware grootte, tenzij anders aangegeven.
- Artwork aanleveren als **HR PDF-bestand op ware grootte. (werktekening niet verschalen)**
  - Één versie **met de stanstekening** zichtbaar in het artwork. (ter voorbeeld van positionering)
  - Één versie **zonder de stanstekening** in het artwork. (deze gebruiken we voor productie)
- Alle teksten omzetten naar **lettercontouren** / outlines.
- Resolutie van afbeeldingen minimaal **300 dpi**. Invoegen in het bestand of los meesturen.
- Voor alle drukwerk geldt; gebruik geen RGB of RAL-kleuren.
- Minimaal **5 mm afloop** (ook afbeeldingen) over de vouwlijnen en buitenste stanslijnen. Hiermee voorkom je dat er onbedrukte randen zichtbaar zijn.
- Teksten en logo's **dienen minimaal 5 mm vanaf** de rand / snijlijnen te staan. (Veiligheidsmarge)
- Laat de **bedrukking 3-5 mm over een vouwlijn** heen lopen, als je er zeker van wil zijn dat de afbeelding netjes tot over de rand loopt.

Tekst of logo minimaal 5 mm  
vanaf de rand



## Tips:

- Zet binnen een laag niets op slot.
- Wij gaan er standaard vanuit dat de aangeleverde bedrukking is opgemaakt op de buitenzijde. Mocht dit niet zo zijn, geef dit dan duidelijk aan in het bestand.
- Bespaar inkt door de bodem leeg te laten.
- Geef bij een simulatie van bruin karton de bruine spotkleur de naam 'karton' of 'cardboard'
- Markeer elementen die met witte inkt gedrukt moeten worden (op bruin karton) de spotkleur 'wit'



## Flexo en Flexo HQP

- Minimale lettergrootte: 8 pt
- Minimale lijndikte: 3.5 pt
- Maximale inktdekking: 270%
- EAN 13 minimaal size SC5. Barcode mag uit 1 kleur bestaan. (bijvoorbeeld 100% zwart.)
- QR code minimaal 15x15, 600 DPI
- Kleurruimte: **Flexo:** gebruik hiervoor **max. 4 Uncoated** kleuren  
**Flexo HQP:** gebruik hiervoor **max. 6 Coated of Uncoated** kleuren + vernis

## Offset

- Minimale lettergrootte: 6 pt
- Minimale lijndikte: 0,5 mm / 1,4 pt
- Maximale inktdekking: 320%
- Minimaal 5 mm afloop (ook afbeeldingen) over de vouwlijnen en buitenste stanslijnen. Bij dubbelzijdige bedrukking minimaal 6 mm afloop.
- Teksten en logo's dienen minimaal 5 mm vanaf de vouw- en snijlijnen te staan. (Veiligheidsmarge) Bij dubbelzijdige bedrukking minimaal 6 mm.
- EAN 13 minimaal size SC5. Barcode mag uit 1 kleur bestaan. (bijvoorbeeld 100% zwart.)
- QR code minimaal 15x15, 600 DPI
- Kleurruimte:  
Gebruik **max. 6 kleuren + Vernis.**  
bijvoorbeeld: CMYK + Max. **2 steunkleuren.**

